



Продажа

Гостиница 36565 м²

Усть-Хмелевка,

Новосибирская обл, Ордынский р-н, деревня
Усть-Хмелевка, ул Боровая, д 1



₽ 184 120 000

Уникальная база отдыха на первой линии береговой зоны: анализ инвестиционной привлекательности и перспектив развития

Описание объекта исследования

В рамках настоящего анализа рассматривается база отдыха, расположенная на первой линии береговой зоны. Уникальное географическое положение объекта обеспечивает исключительные панорамные виды и непосредственный доступ к водным ресурсам, что является ключевым фактором для рекреационной деятельности и привлечения туристов.

Ключевые преимущества объекта

Водный пирс: Наличие собственного пирса предоставляет широкие возможности для активного отдыха на воде, включая водные виды спорта и рыболовство. Это способствует увеличению клиентской базы и повышению привлекательности объекта для различных категорий отдыхающих.

Жилое пространство: База отдыха располагает 12 благоустроенными домами общей площадью 56 кв. м каждый, что обеспечивает комфортное размещение гостей. Дополнительно предусмотрены два таунхауса для увеличения вместимости и расширения спектра услуг.

Общественное питание: На территории объекта функционирует ресторан на 100–130 посадочных мест и летнее кафе, что способствует удовлетворению гастрономических потребностей посетителей и повышению их удовлетворенности уровнем сервиса.

Технологическая инфраструктура

Система очистки сточных вод: Наличие современной системы очистки сточных вод (септик) обеспечивает экологическую безопасность и соответствие объекта требованиям природоохранного законодательства.

Автономное водоснабжение: Собственная скважина для водоснабжения гарантирует независимость от внешних источников и стабильность работы объекта в любое время года.

Энергоснабжение: Подстанция мощностью 100 кВт обеспечивает автономное функционирование базы отдыха, что минимизирует риски перебоев в энергоснабжении и повышает надежность работы инфраструктуры.

Рекреационные объекты: Наличие двух бань способствует релаксации и оздоровлению посетителей, что является важным аспектом их общего впечатления от пребывания на базе отдыха.

Географическое расположение

База отдыха находится в Новосибирской области, между деревней Бурмистрово, селом Быстровка, Завьялово, селом Ерестная и посёлком Нижнекаменка. Дальнейшее расстояние до села Усть-Хмелёвка составляет 7 км, что обеспечивает хорошую транспортную доступность и привлекательность объекта для широкого круга туристов.

Инвестиционная привлекательность

Данное предложение представляет значительный интерес для инвесторов и предпринимателей, стремящихся к развитию бизнеса в сфере отдыха и туризма. Уникальное местоположение, развитая инфраструктура и широкий спектр предоставляемых услуг создают благоприятные условия для успешной эксплуатации объекта и получения высокой доходности.

Для получения дополнительной информации и организации детального просмотра объекта, рекомендуется связаться с нами. Мы готовы предоставить всю необходимую документацию и ответить на все интересующие вопросы.





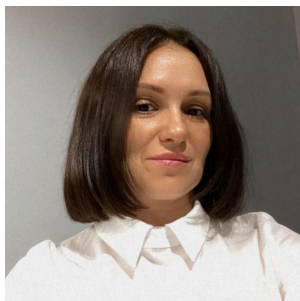
Общая площадь: **36565 м²**
Этаж: **1**
Тип парковки: **На улице**
Отделка помещения: **Офисная**



Вид объекта: **Гостиница**
Этажность дома: **1**
Тип здания: **Административное здание**
Отопление: **Автономное**







Ваш менеджер

Виктория

+7(923)222-4678

vt@sibsn.ru

"СИБИРСКАЯ СТУДИЯ НЕДВИЖИМОСТИ"

+7(923)187-80-08

sibsn.ru

an-ssn@mail.ru

ул Крылова, д 3, офис 37

